

CATÁLOGO DO ITEM IMPORTADO

Pleito de Inclusão de Ex-Tarifário

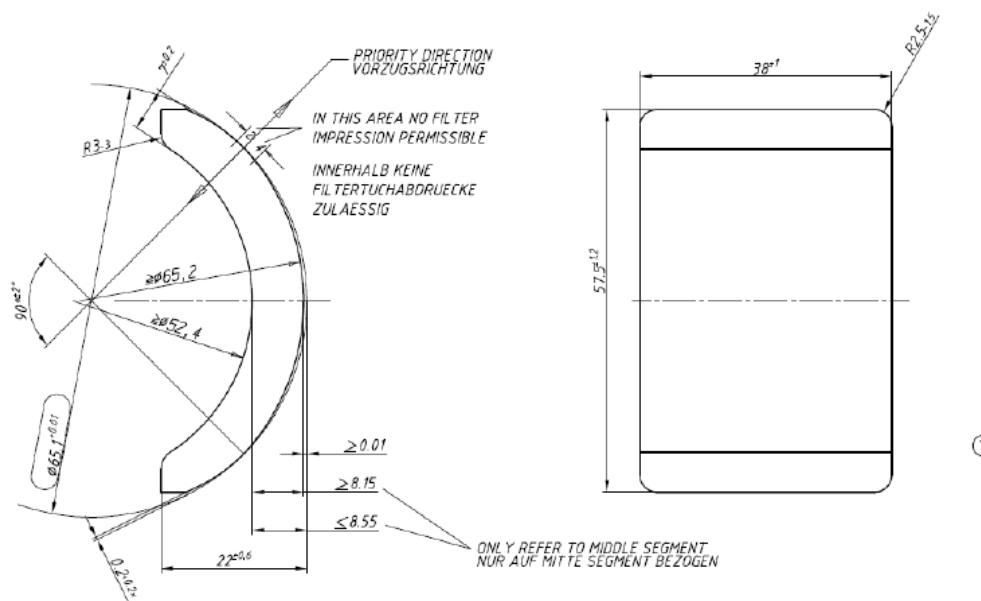
Número de Controle SDIC	NCM	Sugestão de descrição do ex-Tarifário
D133-23I	8505.19.10	Imã; contendo ferrite de estrôncio anisotrópico, em formato de meia-lua; com diâmetro de 65,1 mm, comprimento de 37 mm a 39 mm, largura de 56,3 mm a 58,7 mm e espessura de 6,8 mm a 8,55 mm; para fabricação de motores elétricos de corrente contínua; com função de geração de força magnética para interagir com o campo magnético do induzido proporcionando o movimento de rotação do motor; com aplicação em automóveis.

1. Especificações técnicas detalhadas da autopeça

(características quantitativas e qualitativas, por exemplo: dimensões, materiais de fabricação, especificações de trabalho/funcionamento [torque, potência, resistência, tensão, corrente, dureza, vazão, condutibilidade, temperatura etc.], características de hardware, software, características físicas, dentre outras inerentes a cada produto):

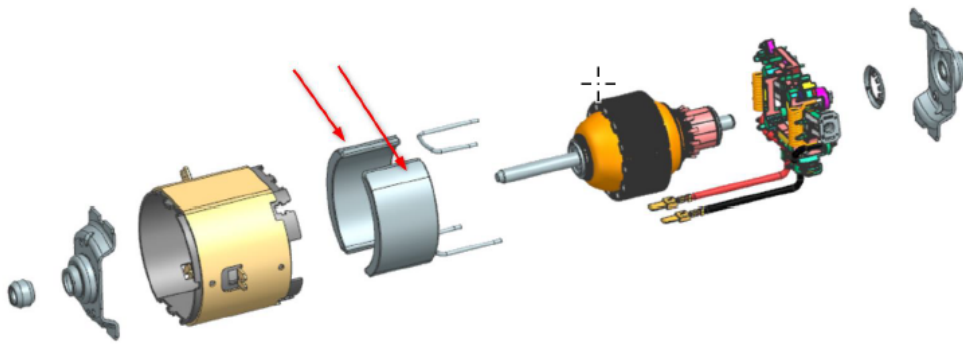
Diâmetro de 65,1 mm, comprimento de 37 mm a 39 mm, largura de 56,3 mm a 58,7 mm e espessura de 6,8 mm a 8,55 mm

2. Imagens da autopeça importada e/ou desenho esquemático (obrigatório conter as principais dimensões em milímetros):



3. Aplicação do item importado (em qual produto fabricado pela empresa pleiteante o item importado será incorporado).

Aplicado em: motores elétricos de corrente contínua



4. Função do item importado no produto fabricado pela empresa pleiteante do ex-tarifário:

Geração de força magnética para interagir com o campo magnético do induzido proporcionando o movimento de rotação do motor

Veículos(s): automóveis